

Lecturer in equine internal medicine (France)



The “Centre Hospitalier Universitaire Vétérinaire des équidés” (CHUV-Eq) of the Ecole nationale vétérinaire d'Alfort (EnvA) is opening a position for a junior or senior lecturer in equine internal medicine starting November 1st 2024.

The CHUV-Eq is actually located in the historical site in Maisons-Alfort (Paris). A major relocation project is being finalized to bring together all equine activities on the CIRALE site (Goustranville, Normandy) within the “International Equine Campus”. This move of the CHUV-Eq will be associated with the creation of a new high-level equine hospital thanks to public and professional partnerships, and the insertion of these activities in an environment dedicated to equine health research.

This hospital will have an intensive care/neonatology unit, an isolation unit, a unit dedicated to chemotherapy, two surgery rooms (standing and under general anesthesia), hospitalization boxes (total of 40 boxes), and a connected amphitheater. This hospital will also benefit from the existing and future CIRALE facilities : an imaging platform unique in Europe with digital radiography using latest generation flat sensors and high-resolution ultrasound scanners, bone scintigraphy, 2 MRIs (for standing horses and under general anesthesia), a large diameter scanner for examinations on standing horses or under general anesthesia to which are added areas for examining horses under exercise (racetrack, high-speed treadmill) and a rehabilitation center (aquatic treadmill, swimming pool).

The CHUV-Eq receives a very varied case load allowing teaching and research activities. EnvA belongs to the top 50 of the Shanghai ranking dedicated to veterinary sciences.

The opening of the international equine campus is scheduled for January 6th 2025, project progress and more details are available on the website of Normandie Equine Vallée (<https://www.normandieequinevallee.fr/projets/developpement-dun-campus-equin-a-goustranville/>)

Candidates must hold a veterinary diploma allowing them to practice in France. This position is suitable for a clinician who has graduated from the European or American College of Equine Internal Medicine (ECEIM or ACVIM) or a clinician who has completed residency and is eligible to pass the European or American College certification. However, the position is also open to any candidate with practical experience and wishing to engage in an academic career combining teaching, clinical and research activities.

The successful candidate will join an on-site team made up of 4 clinicians trained in internal medicine, surgery and anesthesia (2 ACVIM, 1 ECVS, 1 ECVA). CIRALE clinicians, specialized in locomotor pathology and imaging (ECVDI, ACVSMR, DESV), complete this high-level multi-disciplinary team.

The successful candidate will participate in clinical rotations, including night and weekend emergencies, and will interact with residents, interns and students in training at CHUV-Eq, (rounds, TDs, Journal Clubs, seminars).

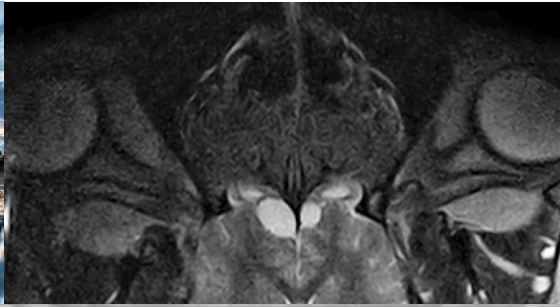
French-speaking candidates and/or those with a good level of English will be preferred. The start date is negotiable. Selection of candidates is open today and will continue until the position is filled.

This position within EnvA offers 50 days of leave per year, allowing a good balance between family and professional life, currently in the Paris region and in January 2025 in the heart of the Normandy region (2.5 hours from Paris, 10 minutes from the sea and 20 minutes from Caen and Deauville).

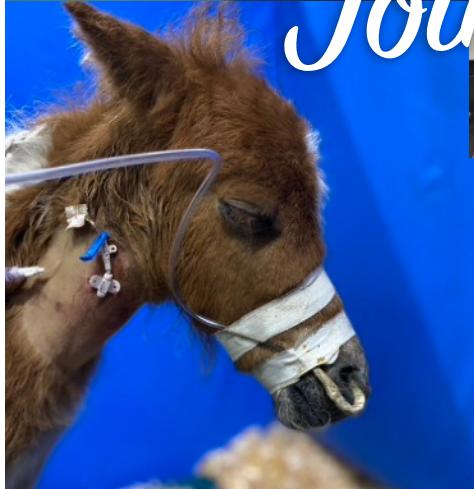
If you want to get involved in this magnificent project, join us!

Applications (CV and cover letter) and requests for information can be sent by email to :

- Direction of EnvA : Dr Vet. Djérène MASO, Director of clinical and para-clinical platforms, +33 (0)1 43 96 70 11, djerene.maso@vet-alfort.fr
- Direction of Chuv-Eq : Dr Vet. Céline MESPOULHES-RIVIERE, +33 (0)1 43 96 70 39, celine.mespoulhes@vet-alfort.fr
- recrutement@vet-alfort.fr



Join Us!



Poste de clinicien en médecine Interne des Equidés (French version)



Le Centre Hospitalier Universitaire Vétérinaire des équidés (CHUV-Eq) de l'Ecole nationale vétérinaire d'Alfort (EnvA) ouvre un poste de Clinicien / Clinicien Senior en médecine interne des équidés à partir du 1er novembre 2024.

Le CHUV-Eq de l'EnvA est actuellement situé sur le site principal et historique de Maisons-Alfort, près de Paris. Un projet majeur de relocalisation est en cours de finalisation pour regrouper toutes les activités équinés sur le site du CIRALE (Goustranville, Normandie) au sein du "Campus International Equin". Ce déplacement du CHUV-Eq sera associé à la création d'un nouvel hôpital équin de haut niveau grâce à des partenariats publics et professionnels, et à l'insertion de ces activités dans un environnement dédié à la recherche en santé équine.

Cet hôpital disposera d'une unité de soins intensifs/néonatalogie, d'une unité d'isolation, d'une unité dédiée à la chimiothérapie, de deux salles de chirurgie (debout et sous anesthésie générale), de boxes d'hospitalisation (total de 40 boxes), et d'un amphithéâtre connecté. Cet hôpital bénéficiera également des installations existantes et à venir du CIRALE : un plateau d'imagerie unique en Europe avec radiographie numérique par capteurs plans de dernière génération et échographes haute-résolution, scintigraphie osseuse, 2 IRMs (pour cheval debout et sous anesthésie générale), un scanner de grand diamètre pour examens sur cheval debout ou sous anesthésie générale auquel s'ajoutent des aires d'examen des chevaux à l'effort (piste, carrière, manège, tapis roulant grande vitesse) et un centre de réhabilitation (tapis roulant aquatique, piscine). Le CHUV-Eq reçoit un case load très varié permettant les activités d'enseignement et de recherche. L'EnvA appartient au top 50 du classement Shangai dédié aux sciences vétérinaires.

L'ouverture du campus équin international est prévue le 6 janvier 2025, l'avancement du projet et plus de détails sont disponibles sur le site de Normandie Equine Vallée (<https://www.normandieequinevallee.fr/projets/developpement-dun-campus-equin-a-goustranville/>)

Les candidats doivent être titulaires d'un doctorat vétérinaire ou bien d'un diplôme équivalent en médecine vétérinaire permettant d'exercer en France. Ce poste convient à un

clinicien diplômé du Collège Européen ou Américain de médecine interne équine (ECEIM ou ACVIM) ou à un clinicien ayant terminé sa résidence et éligible au passage du Collège Européen ou Américain. Le poste est cependant également ouvert à tout candidat ayant une expérience pratique et souhaitant s'engager dans une carrière universitaire associant enseignement, activités cliniques et de recherche.

Le candidat retenu rejoindra une équipe sur site constituée de 4 cliniciens boardés en médecine interne, chirurgie et anesthésie (2 ACVIM, 1 ECVS, 1 ECVA). Les cliniciens du CIRALE, spécialisés en pathologie locomotrice et imagerie (ECVDI, ACVSMR, DESV), complètent cette équipe multi-disciplinaire de haut niveau.

Le candidat retenu participera aux rotations cliniques, incluant les urgences de nuit et de week-end, et interagira avec les résidents, internes et étudiants en formation au CHUV-Eq, (rondes, TD, Journal Clubs, séminaires).

Les candidats francophones et/ou ayant un bon niveau d'anglais seront retenus préférentiellement. La date de prise de fonction est négociable. La sélection des candidats est ouverte à ce jour et se poursuivra jusqu'à ce que le poste soit pourvu.

Ce poste au sein de l'EnvA offre 50 jours de congés par an, permettant un bon équilibre vie familiale/vie professionnelle, actuellement en région parisienne et ultérieurement au coeur de la région Normande (à 2,5h de Paris, 10 minutes du bord de mer et 20 minutes de Caen et Deauville).

Si vous voulez vous investir dans ce magnifique projet, rejoignez-nous !

Les candidatures (CV et lettre de motivation) et demandes d'information peuvent être envoyées par mail à :

- Direction de l'EnvA : Dr Vet. Djérène MASO, Directrice des plateformes cliniques et para-cliniques, +33 (0)1 43 96 70 11, djerene.maso@vet-alfort.fr
- Direction du Chuv-Eq : Dr Vet. Céline MESPOULHES-RIVIERE, +33 (0)1 43 96 70 39, celine.mespoulhes@vet-alfort.fr
- recrutement@vet-alfort.fr